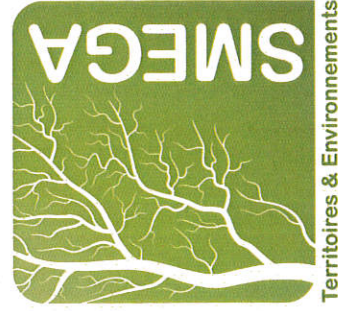


Information

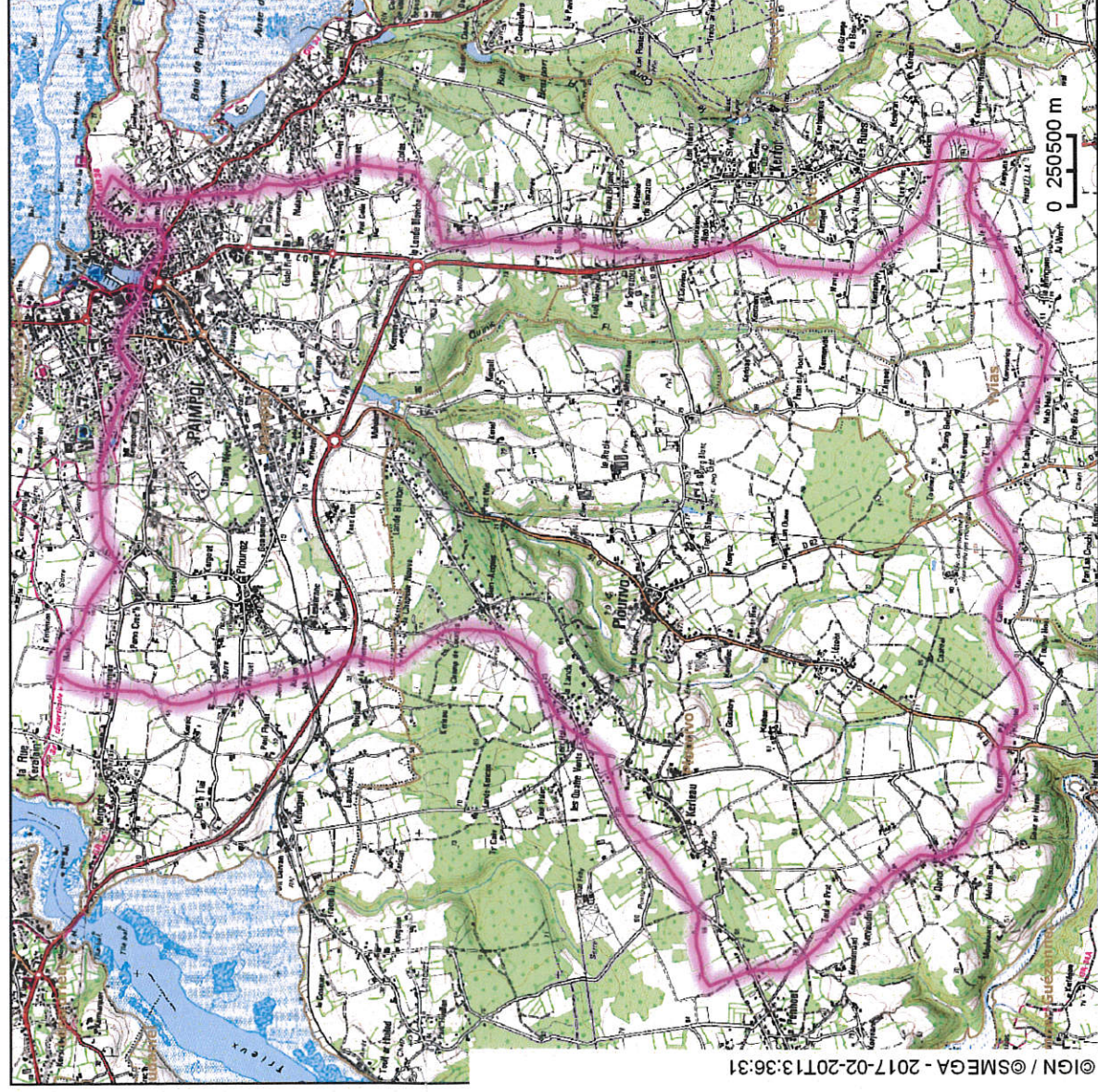


Prospection des bordures de ruisseaux

Mars-Avril 2017

Communes de Paimpol, Plourivo, Kerfot et Yvias

Dans le cadre de leurs missions, les techniciens du SMEGA réaliseront un diagnostic des ruisseaux du bassin versant du QUINIC.



Les agents seront amenés à pénétrer sur les propriétés (hors propriétés closes) en suivant les berges des ruisseaux.

Contact : emmanuel.therin@smega.fr – 02 30 08 00 41

Information